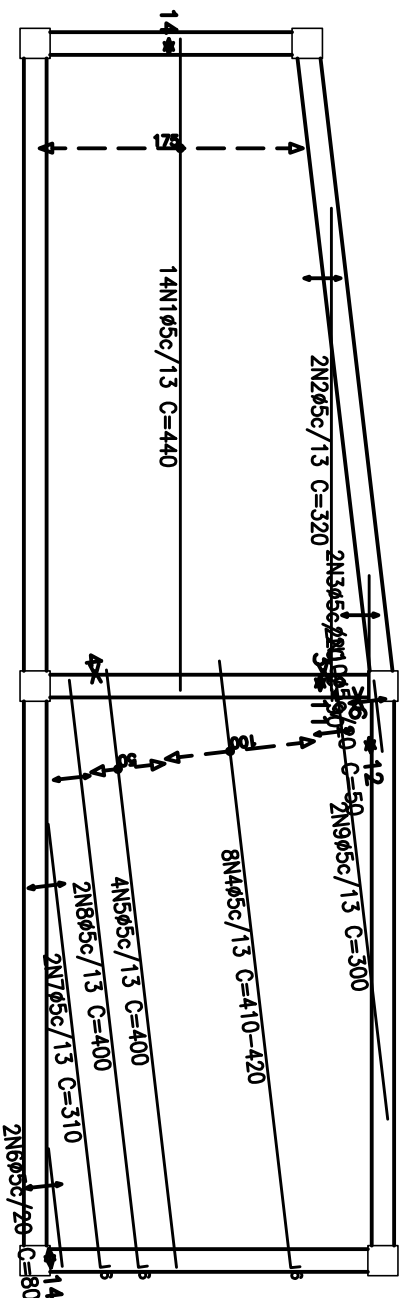


Elemento	Pos.	Diam.	Q.	Do.	Ret.	Do.	Comp.	Total	CA-50-A	CA-60-E
				(cm)	(cm)	(cm)	(cm)	(cm)	(kg)	(kg)
Armadura transversal inferior	1	ø5	29	6	VAR.		VAR.	6467		10.2
	2	ø5	2		240		240	480		0.8
	3	ø6.3	2		240		240	480	1.2	
	4	ø6.3	2	8	243	8	259	1036	2.6	
	5	ø5	6	6	VAR.		VAR.	1518		2.4
	6	ø5	10	6	243	6	255	2550		4.0
	7	ø5	4	6	244		250	1000		1.6
	8	ø5	2	6	124		130	260		0.4
	9	ø5	2		100		100	200		0.3
							Total+10%:	4.2		21.7
							ø5:	0.0		21.7
							ø6.3:	4.2		0.0
							Total:	4.2		21.7

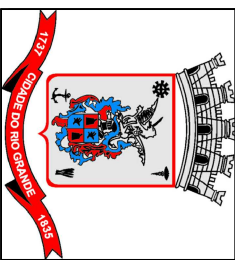
Resumo Ago Piso 1	Comp. total (m)	Peso + 10% (kg)	Total
Armadura transversal inferior			
CA-50-A	15,2	4	4
CA-60-B	124,8	22	22
Total			26

Piso 1
Armadura transversal inferior
Concreto: C25, usina.rigor
CA-50-A e CA-60-B
Escala: 1:50



Elemento	Pos.	Diam.	Q. *	Dob. (cm)	Reto Dob. (cm)	Dob. Comp. (cm)	Total (cm)	CA-50-A (kg)	CA-60-B (kg)
Armadura longitudinal inferior	1	Ø5	14		440	440	6160		9.7
	2	Ø5	2		320	320	640		1.0
	3	Ø5	2		90	90	180		0.3
	4	Ø5	8	6	VAR.	VAR.	3320		5.2
	5	Ø5	400		80	400	1600		2.5
	6	Ø5	2		6	80	160		0.3
	7	Ø5	2	6	304	310	620		1.0
	8	Ø5	2	6	394	400	800		1.3
	9	Ø5	2		300	300	600		0.9
	10	Ø5	2		50	50	100		0.2
Total+10%:									24.6
Ø5:								0.0	24.6
Total:								0.0	24.6

Resumo Ago	Comp. total (m)	Peso + 10% (kg)
Piso 1		
Armadura longitudinal inferior		
CA-60-B	141,8	24



PREFEITURA MUNICIPAL DO RIO GRANDE
UNIDADE GESTORA DE PROJETOS - UGP

OBRA:

REFORMA DO PRÉDIO - DATC

Projeto Estrutural

RESP. PROJETO: ENGº FELIPE CANDIDO VELOSO COSTA

CREA/RS 159649

ESCALA: 1:50

DATA: 05/2011

PRANCHA:
04/04

ESPECIFICAÇÃO: PLANTA DE ARMAÇÃO DAS LAJES